



პროექტის პირველი გვერდი

პროექტის აღწერა:

თბილისი, სამგორის ქ. ბ. ხმელნიცკის №II შესახვევი, ბ. ხმელნიცკის ქ. არსებული მ.პ-ის საკაბელო ქსელის
1) ქს. "მცირე ნავთლული" ფ. №10 №30 - ს/მ №5671
2) ქს. "მცირე ნავთლული" ფ. №23, №53 - ს/მ №5147
რეაბილიტაცია (არსებული კაბელის შეცვლა) - 2017 წლის გეგმა

პროექტი № VV-69-70-17

ელექტროტექნიკური ნაწილი

პროექტირება

დაიწყო
დასრულდა
ინჟინერი

/ა. ლაბარტყავა/

გუენებლობა

შინაარსი

1	პროექტის პირველი გვერდი	1.
2	განმარტებითი ბარათი,	2.
3	სპეციფიკაცია, კაბელის ტრანშეაჟი ჩაღება	3.
3	ქსელის გეგმა	4-9.

სს "თელასი" АО "ТЕЛАСИ"

პროექტი № VV-69/17; 70/17
 Проект № VV-69/17; 70/17

28. 12 2016 წ.

სს. "თელასი"-ს საპროექტო ჯგუფი		
ინჟინერი ა. ლაბარტყავა		
სტადია	ფურც. №	ფურც. რაოდ.
მ. პრ.	1	9

სს "თელასი" სპეციალისტი

განმარტებითი ბარათი

წინამდებარე პროექტი № VV-69-70-17 დამუშავებულია ს.ს. "თელასი"-ს საპროექტო ჯგუფის მიერ 2017 წლის მ.კ-ის საკაბელო ქსელის რეაბილიტაციის საინჟინერიო გეგმის თანახმად პროექტით იგულისხმება თბილისი, სამგორის ქ. ბ. ხმელნიცკის №II შესახვევი, ბ. ხმელნიცკის ქ-ზე არსებული მ.კ-ის მაღალი კაბვის საკაბელო ქსელის:

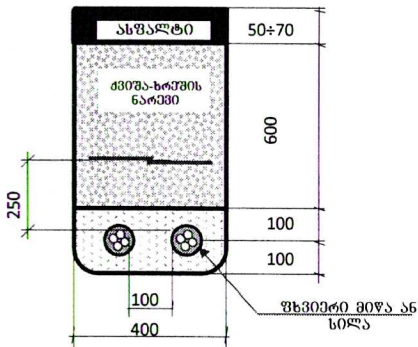
- 1) ძს. "მცირე ნავთილუი" ფ. №10 №30 - ს/ქ №5671
- 2) ძს. "მცირე ნავთილუი" ფ. №23, №53 - ს/ქ №5147

რეაბილიტაცია (არსებული კაბელის შეცვლა)

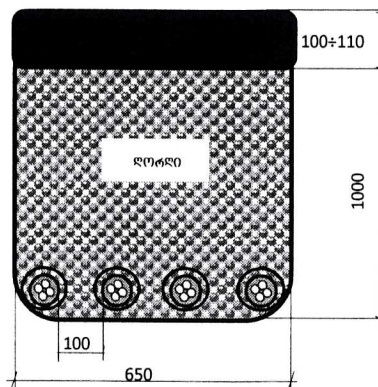
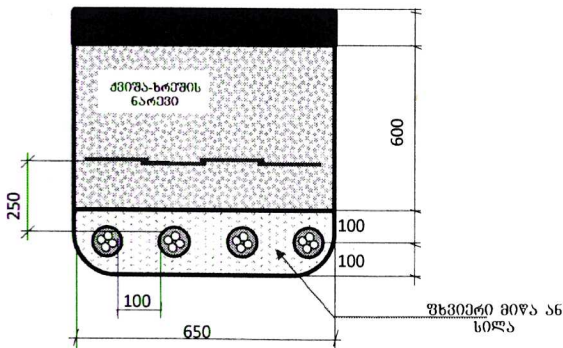
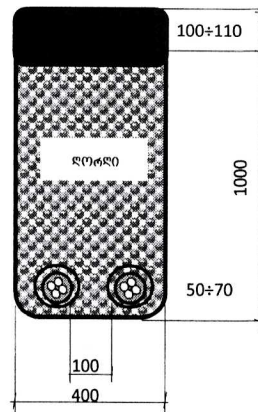
- საპროექტო ღონისძიებები**
- I-1 გაითხაროს საპროექტო არეალში (ძს. "მცირე ნავთილუი" - "ა" წერტილი) საკაბელო არხი ტრანშეა 4 კაბელისათვის (იხილეთ პროექტი ქსელის გეგმა)
 - I-2 გაითხაროს საპროექტო არეალში ("ა" წერტილიდან "ბ" წერტილამდე) საკაბელო არხი ტრანშეა 2 კაბელისათვის მიმართულება №5147 ს/ქ-კენა (იხილეთ პროექტი ქსელის გეგმა)
 - I-3 გაითხაროს საპროექტო არეალში ("ა" წერტილიდან "ბ" წერტილამდე) საკაბელო არხი ტრანშეა 2 კაბელისათვის მიმართულება №5671 ს/ქ-კენა (იხილეთ პროექტი ქსელის გეგმა)
 - I-4 მოეწყოს ტრანშეებში საკაბელო საწოლი უხვიერი მიწით ან სილით (H=10სმ)
 - I-5 ჩალაგდეს ტრანშეაში კაბელის დამცავი მილბი
 - I-6 ჩაიხსნას ძს. "მცირე ნავთილუი"-ს მ.კ-ის დახურულ გამანაწილებელში №10, №30, №23 და №53 ფიდელების უჯრედებში არსებული კაბელები
 - I-7 გადაიტრას "ბ" წერტილში №5147-კენ მიმავალი ორი კაბელი
 - I-8 გადაიტრას "ბ" წერტილში №5671-კენ მიმავალი ორი კაბელი
 - I-9 მიერთდეს №5147 ს/ქ-კენ მიმავალი კაბელების მონაკვეთები ძს "მცირე ნავთილუი" გამონტავის უჯრედებზე უჯრედების გამოყვანა მოხდება 2 კაბელით NA2XSEY 3X240 RM/25 შესაბამისი ქსოვიების მეშვეობით
 - I-10 მიერთდეს №5641 ს/ქ-კენ მიმავალი კაბელების მონაკვეთები ძს "მცირე ნავთილუი" გამონტავის უჯრედებზე უჯრედების გამოყვანა მოხდება 2 კაბელით NA2XSEY 3X240 RM/25 შესაბამისი ქსოვიების მეშვეობით
 - I-11 დაიფაროს კაბელი უხვიერი მიწის (მინარევების ბარეში) ან სილის ფენით H=10სმ
 - I-12 დაიფაროს უხვიერი მიწის ფენას ძვირა-ხრეშის ფენა H=15სმ
 - I-13 დაიფაროს ძვირა-ხრეშის ფენას სანინგალო ლენტა
 - I-14 ამოივსოს ტრანშეა შესაბამისი მასალით და აღდგეს დაზიანებული ასფალტის საფარი

შენიშვნა 1: კაბელი ტრანშეაში ჩაიღოს შესაბამისი წესების დაცვით
(იხილეთ კაბელის ტრანშეაში ჩადების წესი)

შენიშვნა 4: ქსელის ელ კარამბიტები არ იცვლება, ცალხაზოვანი სქემა არ განიხილება
გველა საფენებლო-სამონტაჟო სამუშაო შესრულდეს ПУЭ-ს შესაბამისი კუნძულების დაცვით ქსელის გეობრავიას შემთხვევებით იქნას ძალაში შესაბამისი სამსახურებთან



სახალტი 50±70



საპროექტო ჯგ-ის უფროსი	ნ. შოშიტაშვილი	<i>[Signature]</i>	თბილისი, სამგორის ქ. ბ. ხმელნიცკის №II შესახვევი, ბ. ხმელნიცკის ქ. არსებული მ.კ-ის საკაბელო ქსელის: 1) ძს. "მცირე ნავთილუი" ფ. №10 №30 - ს/ქ №5671, 2) ძს. "მცირე ნავთილუი" ფ. №23, №53 - ს/ქ №5147 რეაბილიტაცია (არსებული კაბელის შეცვლა) - 2017 წლის გეგმა
უფრ. ინჟინერი	რ. გომეზაძე	<i>[Signature]</i>	
06მ. დამრეაბიტი	ა. ლაბარტყავა	<i>[Signature]</i>	
04-6-10კვ. ძს-ის ექსპლ. უფროსი	ლ სოსაური	<i>[Signature]</i>	გვ. საკაბელო ქსელის რეაბილიტაცია
			სტაბია
			ფურც. №
			ფურც. რაოდ
			მ. პრ.
			2
			9
განმარტებითი ბარათი, სპეციფიკაცია			ს.ს. "თელასი"-ს საპროექტო ჯგუფი

№	კოდი	დასახელება	ტიპი, მარკა	ერთ.	რაოდ.	შენიშვნა
1	100006346	ტალღოვანი კაბელი 10კვ. კაბვანზე 4X240მმ ² კვეთის	NA2XSEY 3X240 RM/16	მ	4122	
2	100008107	ქურო საბოლოო 10კვ. კაბვანზე	ПКВТО-3-10 150/240	ცალი	4	
3	100008099	ქურო შემამართებელი	ПСТО-3-10 150/240	ცალი	16	
4	100006226	ლენტი სსიბნალ (ბამაფორთხილებელი)	B=150	მ	3401	
5	100008346	მილი სქელკედლიანო კაბელის დამცავი ძნელაღწვადი	D=110	მ	540	
6	100008194	ქვიშა		მ ³	103	
7	100007770	ლორლი		მ ³	49	
8	100004178	ქვიშა-ხრეში		მ ³	297	
9		დამხმარე მასალა	სხვადასხვა	კვ	25	

კოდი	დასახელება	მ.მ.მ.	რ-ბა	შენიშვნა
1	ასფალტის სავარის აყრა	მ/მ ² /მ ³	751 / 447 / 32	
2	ასფალტის სავარის დაბეზა (სამალი ნაწილი)	მ/მ ² /მ ³	102 / 66 / 7,5	
3	ასფალტის სავარის დაბეზა (ტროტუარი)	მ/მ ² /მ ³	649 / 381 / 24,5	
4	ქვამენილის აყრა დაბეზა	მ/მ ² /მ ³	15 / 6 / 0,6	
5	საკაბელო არხის ბათხრა 4 კაბელისათვის	მ ³	449	
6	საწოლის მომზადება 4 კაბელისათვის	მ/მ ³	718 / 93.	
7	საწოლის მომზადება 2 კაბელისათვის	მ/მ ³	154 / 10	
8	მილბის ჩაღება ტრანშეაში	მ	540	
9	ლორლის ჩაყრა ტრანშეაში	მ ³	49	
10	ქვიშა-ხრეშის ჩაყრა ტრანშეაში	მ ³	297	
11	სამშენებლო ნაბვის ბათანა	მ ³	481	
12	კაბელის ჩაღება ტრანშეაში	მ	3289	
13	კაბელის ბათარება (მილში ტრანშეაში)	მ	567	
14	კაბელის ბათარება რ/ზ არხში (ს/მ-ში)	მ	84	
15	კაბელის ბათარება გვირაბული მიტოლით	მ	182	
16	კაბელის სსიბნალ ლენტით დაყარვა	მ	3401	

<p>თბილისი, სამგორის ქ. ბ. ხმელნიცკის №II შესახვევი, ბ. ხმელნიცკის ქ. არსებული მ.კ-ის საკაბელო ძეგლის: 1) ძს. "მცირე ნავთილუი" ფ. №10 №30 - ს/მ №5671, 2) ძს. "მცირე ნავთილუი" ფ. №23, №53 - ს/მ №5147 რეაბილიტაცია (არსებული კაბელის შეცვლა) - 2017 წლის ბეზა</p> <p align="center">მასალა, სამუშაოების მცულობა</p>	ს.ს. "თელასი"-ს საპროექტო ჯგუფი		
	ინჟინერი ა. ლაბარტაძე		
	სტადია	ფურც. №	ჯურც. რაოდ.
	მ. პრ.	3	9



დ.პ.მ (ქ/ს "მცირე ნავთილუდი")

საკაბელო ქსელი (ფიდერი № 10, №30, №23, №53)
4 NA2XSEY 3X240, RM/25

სამგორის ქ.

პირობითი აღნიშვნები

- V — B — წყალი
- K — კანალიზაცია
- T — თბოქსელი
- C — კავშირგაბმულობა
- ↔ ↔ ↔ არსებული საკაბელო ქსელი
- ▨ მიერთს მიერ დადგენილი საგალი ნაწილისა ტროტუარის საზღვრები (გორაკიური)
- V — V — საპროექტო გვ. საკაბელო ქსელი ტრანშეაჟი
- V — ▨ — V — საპროექტო გვ. საკაბელო ქსელი (მიღვი)
- ⚡ სატრანსფორმატორო ქს-რი
- შემანართიანი ქსელი

სამ. უფროსი	ნ. ვოუბიშვილი	თარიღი	პროექტი: VV-69/17, VV-70/17 ელექტროტექნიკური ნაწილი		
უფ. ინჟინერი	რ. გოდუბაძე	თბილისი, სამგორის ქ, პ. ხმელნიცკის №11 შესახვევი, პ. ხმელნიცკის ქ.	არსებული მ.პ-ის საკაბელო ქსელის: ქ.ს. "მცირე ნავთილუდი" ფ. №10 №30 - ს/მ №5671, ქ.ს. "მცირე ნავთილუდი" ფ. №23, №53 - ს/მ №5147 რეაბილიტაცია) - 2017 წლის გეგმა		
ინჟინერი	ა. ლაბარტყაძე	მალაღალი კაპვის საკაბელო ქსელის რეაბილიტაცია	სტადია	ფურც. №	ფ. რაოდ
0.4-6-10კვ ქს-ს		მალაღალი კაპვის (6-10კვ) საკაბელო ქსელის	მ. პრ.	4	9
ექსპლ. უფრ.	ლ. სისაშვი	გეგმა მ 1:500	სს. "თელასი"-ს საპროექტო ჯგუფი		

488200.000000

488300.000000

4614100.000000

4614100.000000

4614000.000000

4614000.000000

1:500

4614000.000000

I ← → I

საკაბელო ქსელი (ფილერი № 10, №30, №23, №53)
4 NA2XSEY 3X240, RM/25

სამგორის ქ.

II

II

პირობითი აღნიშვნები

— ∇ —	— B —	წყალი
— კ —	— K —	კანალიზაცია
— თ.ქ. —	— T —	თბოქსელი
— ტ —	— C —	კავშირგაბმულობა
↔ ↔ ↔		არსებული საკაბელო ქსელი
▬▬▬▬▬▬▬▬▬▬		მეტრის მიერ დადგენილი საგალი ნაწილისდა ტრეტუარის საზღვრები (პორტიური)
— ∇ —		საპროექტო გვ. საკაბელო ქსელი ტრანშეაში
— ∇ ▨ ∇ —		საპროექტო გვ. საკაბელო ქსელი (მილში)
⚡		სატრანსფორმატორო ძს-რი
■		შემაერთებელი ქსელი

სამ. უფროსი	ნ. ფოფიძე	თარიღი	პროექტი: VV-69/17, VV-70/17		
უფ. ინჟინერი	რ. მონღაია		ელექტროტექნიკური ნაწილი		
ინჟინერი	ა. ლაბარტაძე		თბილისი, სამგორის ქ. ზ. ხმელნიცკის №11 შესახვევი, ზ. ხმელნიცკის ქ. არსებული მ.პ.-ის საკაბელო ქსელის: ძს. "მცირე ნავთილუდი" ფ. №10 №30 - ს/ქ №5671, ძს. "მცირე ნავთილუდი" ფ. №23, №53 - ს/ქ №5147 რეაბილიტაცია) - 2017 წლის გეგმა		
0.4-6-10კვ ძს-ს			მაღალი ძაბვის საკაბელო ქსელის რეაბილიტაცია	სტადია	ფურც. №
მსკლ. უფრ.	ლ. სისაური			მ. პრ.	ფ. რაოდ.
			მაღალი ძაბვის (6-10კვ) საკაბელო ქსელის	5	9
			გეგმა ა 1:500	სს. "თელასი"-ს საპროექტო ჯგუფი	

4613900.000000

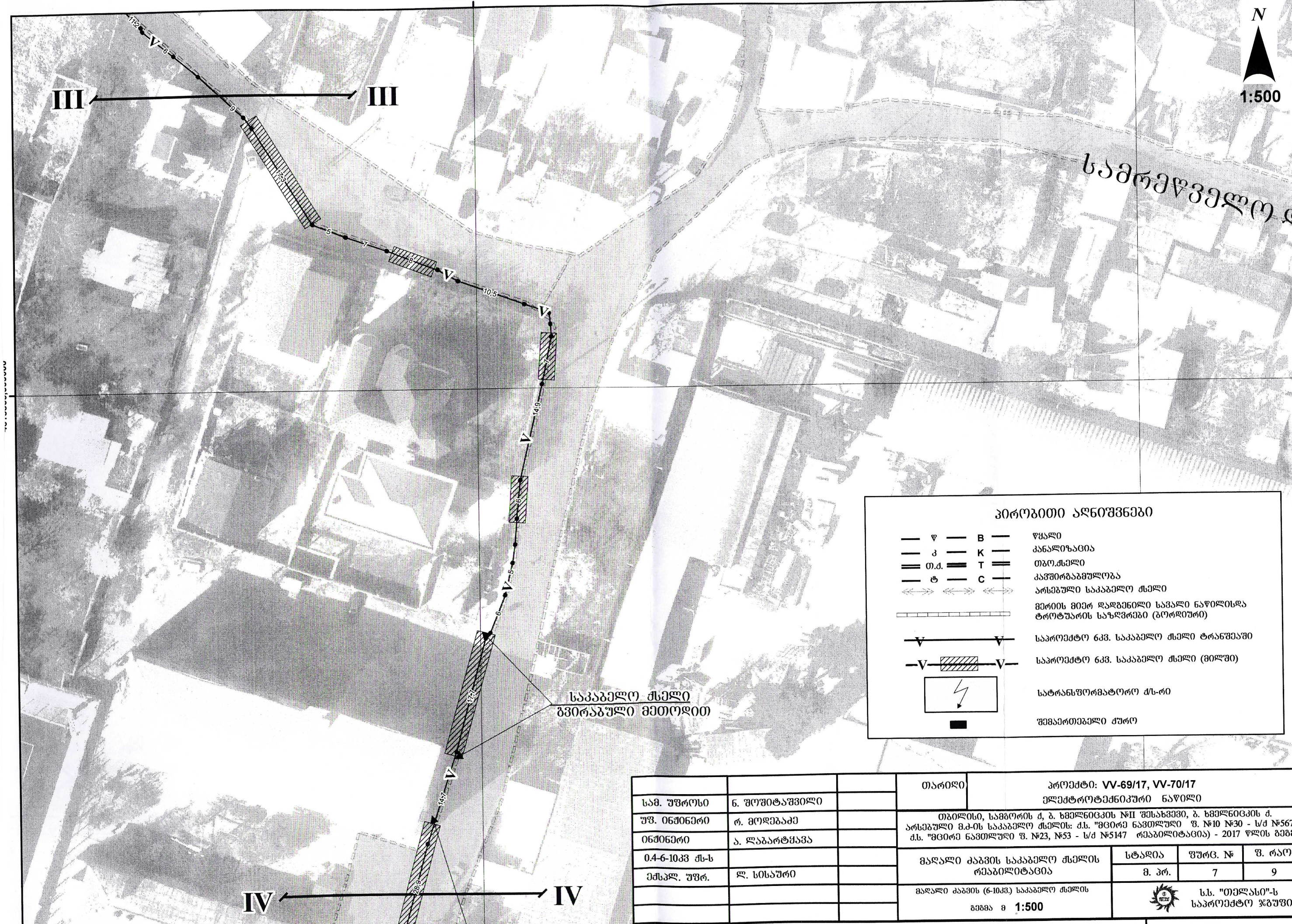
488300.000000

488400.000000

4613900.000000




სამრეწველო ქ.



პირობითი აღნიშვნები

— ∇ —	B	—	წყალი
— კ —	K	—	კანალიზაცია
— თ.ძ. —	T	—	თბო. ქსელი
— ტ —	C	—	კავშირგაბმულობა
↔ ↔ ↔		↔	არსებული საკაბელო ქსელი
—		—	მერიის მიერ დადგენილი საკაბელო ნაწილისა ტროტუარის საზღვრები (გორბორები)
— ∇ —		— ∇ —	საკრემპტო ნაკ. საკაბელო ქსელი ტრანშეაში
— ∇ —		— ∇ —	საკრემპტო ნაკ. საკაბელო ქსელი (მიწაში)
⚡			სატრანსფორმატორო ქს-რი
■			შემავრთველი ძურღი

საკაბელო ქსელი გვირაბული მეთოდით

სამ. უფროსი	ნ. ჯორჯიანი	თარიღი	პროექტი: VV-69/17, VV-70/17 ელექტროტექნიკური ნაწილი		
უფ. ინჟინერი	რ. გომეზაძე	თბილისი, სამგორის ქ. ბ. ხმელნიცის №II უბანში, პ. ხმელნიცის ქ. არსებული მ.პ-ის საკაბელო ქსელის: მ.ს. "მცირე ნავთილი" შ. №10 №30 - ს/მ №5671, მ.ს. "მცირე ნავთილი" შ. №23, №53 - ს/მ №5147 რეაბილიტაცია) - 2017 წლის გეგმა			
ინჟინერი	ა. ლაბარტყავა	მალაქი კაბვის საკაბელო ქსელის რეაბილიტაცია	სტადია	ფურც. №	ფ. რაოდ
0.4-6-10კვ მ-ს			მ. პრ.	7	9
ექსპლ. უფრ.	მ. ხისაური	მალაქი კაბვის (6-10კვ) საკაბელო ქსელის გეგმა მ 1:500	 ს.ს. "თელასნი"-ს საკრემპტო ჯგუფი		

488500.000000

488600.000000

1:500



4613600.000000

საკაბელო ქსელი (ფიდერი № 10, №30, №23, №53)
4 NA2XSEY 3X240, RM/25

საკაბელო ქსელი (ფიდერი №10, №30) - ხმელნიცკის ქ.
NA2XSEY 3X240, RM /25, (Ltr=1057, Lkab=1130m)
NA2XSEY 3X240, RM /25, (Ltr=1057, Lkab=1138m)

საკაბელო ქსელი
გვირაბული მეთოდით

საკაბელო ქსელი
(ფიდერი №23, №53)
NA2XSEY 3X240, RM/25
(Ltr=880m, Lkab924m)
NA2XSEY 3X240, RM/25
(Ltr=892m, Lkab936m)

პირობითი აღნიშვნები

- წყალი
- კანალიზაცია
- თბ. ქსელი
- კავშირგაბმულობა
- არსებული საკაბელო ქსელი
- მერიის მიერ დაგეგმილი სავალი ნაწილისა ტროტუარის საზღვრები (ბორღიური)
- საპროექტო ნაკ. საკაბელო ქსელი ტრანშეაჟი
- საპროექტო ნაკ. საკაბელო ქსელი (მიღვი)
- სატრანსფორმატორო ძს-რი
- შემავარდნეული ძურე

4613500.000000

4613500.000000

სამ. უფროსი	ნ. ჯორჯიაშვილი	თარიღი	პროექტი: VV-69/17, VV-70/17 ელექტროტექნიკური ნაწილი		
უფ. ინჟინერი	რ. გოღეაძე	თბილისი, სამგორის ქ. ზ. ხმელნიცკის №II ფუნქციონირების, ზ. ხმელნიცკის ქ. არსებული მ.კ.-ის საკაბელო ქსელის: ძს. "მცირე ნავთილუდი" ფ. №10 №30 - ს/ძ №5671, ძს. "მცირე ნავთილუდი" ფ. №23, №53 - ს/ძ №5147 რეაბილიტაცია) - 2017 წლის გეგმა			
ინჟინერი	ა. ლაბარტყავა	მაღალი ძაბვის საკაბელო ქსელის რეაბილიტაცია	სტადია	ფურც. №	ფ. რაოდ
0.4-10კვ ძს-ს			მ. პრ.	9	9
ექსპლ. უფრ.	ლ. სოსხური	მაღალი ძაბვის (6-10კვ) საკაბელო ქსელის გეგმა მ 1:500	სს. "თელასი"-ს საპროექტო ჯგუფი		

488300.000000

488400.000000